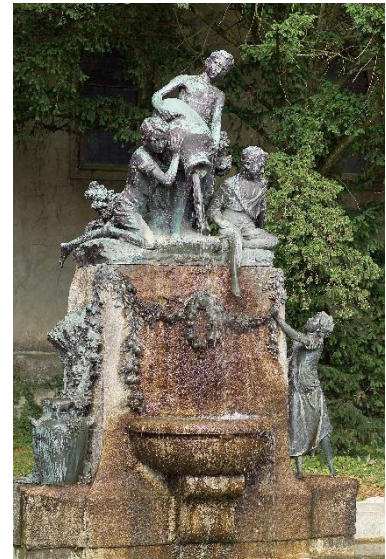


Visite

L'égalité fille/garçon au XIXème siècle à travers l'exemple des Schneider

Présentation

Une visite pour aborder à travers les collections du musée la question de l'égalité fille/garçon au XIXème dans le monde ouvrier mais aussi au sein de la haute bourgeoisie à travers l'exemple des Schneider.



Daniel Busseuil

Déroulement de la visite

- Historique du bâtiment dans les grandes lignes, une ancienne cristallerie devenue résidence patronale puis musée de France.
- Introduction de la place de la femme par rapport à l'homme dans la haute bourgeoisie au XIXème siècle avec la fontaine aux enfants
- Analyse du portrait d'Eudoxie, seconde femme d'Henri Schneider et comparaison avec le portrait de son mari
- Présentation de la place des filles et des garçons dans les écoles Schneider à partir de photographies et de cahiers
- Découverte de tableaux et maquettes représentant les usines du XIXème siècle
- Conclusion sur le chemin parcouru depuis et la place de la femme aujourd'hui

Pour quel(s) public(s) ? Les scolaires : cycle 3 ou 4

Objectifs

- Comprendre la place de la femme et de l'homme dans la société au XIXème siècle
- Développer sa capacité d'analyse et d'interprétation
- Comparer une situation actuelle et passée



1h30

Tarifs 4,10 € / élève ou gratuit pour les élèves de la Communauté Urbaine Creusot Montceau

Visite

La vie de château :
Histoire d'une dynastie
patronale 1836-1960,
les Schneider



© Daniel Busseuil

Présentation

Les élèves découvrent la dynastie Schneider, quatre maîtres de forges qui dominent l'histoire, la vie quotidienne et l'entreprise du Creusot et leurs modes de vie à partir de l'étude de leur résidence patronale au château de la Verrerie.

Déroulement de la visite

- Historique du bâtiment dans les grandes lignes, une ancienne cristallerie devenue résidence patronale puis musée de France.
- Présentation de la dynastie des maîtres de forges à travers les portraits de famille
- Découverte de différents espaces du château :
 - ✓ **Un lieu de distraction** : le petit-théâtre,
 - ✓ **Un lieu réservé aux domestiques** : le souterrain
 - ✓ **Des espaces de réception** : le pavillon d'honneur, le hall du château, la salle à manger, le salon des deux Amériques
 - ✓ **Des lieux de promenade** : le jardin et le parc.

Objectifs

- Se situer dans l'espace et dans le temps
- Définir les notions de dynastie, bourgeoisie d'affaires, pouvoir économique et politique
- Appréhender les modes de vie de la bourgeoisie d'affaires
- Acquérir quelques notions et principes d'architecture



1h30

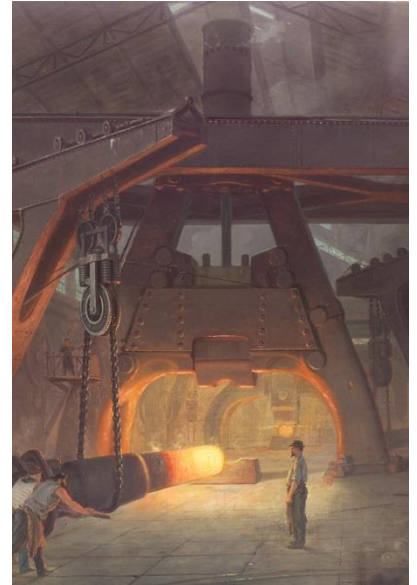
Tarifs 4,10 € / élève ou gratuit pour les élèves de la Communauté Urbaine Creusot Montceau

Visite

Le monde du travail vu par les peintres et maquettistes

Présentation

Cette visite propose d'aborder les conditions de travail des ouvriers de la fin du XIX^e siècle au début du XX^e siècle à travers peintures et maquettes.



© Daniel Busseuil

Déroulement de la visite

- Historique du bâtiment dans les grandes lignes, une ancienne cristallerie devenue résidence patronale puis musée de France.
- Présentation du contexte creusotin, une ville née de l'industrie
- Etude des conditions de travail à partir du tableau de Joseph Layraud : *Forges et aciéries de Saint-Chamond : sortie d'une pièce de marine* (1889) et de l'usine miniature de Joseph Beuchot (1880 – 1910)
- Visionnage d'extraits du film Schneider de 1920 illustrants certaines parties de l'usine miniature de Joseph Beuchot

Objectifs

- Travailler la notion de condition ouvrière
- Appréhender les conditions de travail métallurgique au Creusot et la notion de sécurité au travail à la fin du XIX^e siècle début XX^e
- Comprendre la complexité du travail métallurgique : sa pénibilité
- Comparer les conditions de travail de l'époque avec celles d'aujourd'hui



1h30

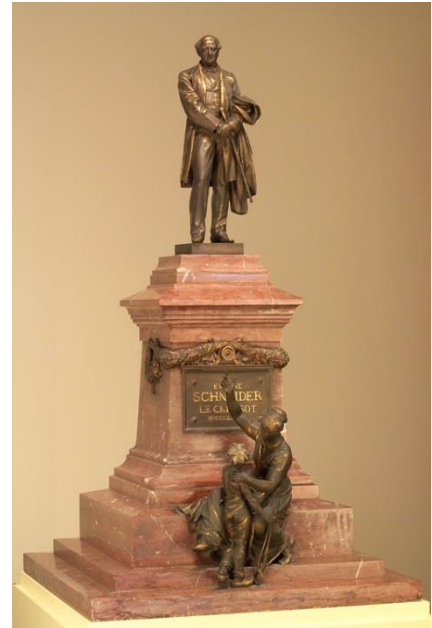
Tarifs 4,10 € / élève ou gratuit pour les élèves de la Communauté Urbaine Creusot Montceau

Visite

Le paternalisme et les relations sociales au Creusot

Présentation

Cette visite permet d'évoquer le paternalisme et par conséquent les relations qui se développent au XIX^e siècle entre les patrons et les ouvriers : les chefs d'entreprise se considèrent comme des « pères » c'est-à-dire responsables de la communauté ouvrière qui se met en place avec le développement de l'activité industrielle.



© Daniel Busseuil

Déroulement de la visite

- Historique du bâtiment dans les grandes lignes, une ancienne cristallerie devenue résidence patronale puis musée de France.
- Présentation de la dynastie des quatre maîtres de forges à travers leurs portraits peints et du contexte creusotin, une ville née de l'industrie
- Analyse du monument « La Reconnaissance » représentant Eugène 1^{er} Schneider et évoquant les relations patrons-ouvriers
- Présentation des différents aspects de la vie des ouvriers, gérés par l'entreprise : logement, éducation, santé, retraite, loisir, religion
- Evocation des contestations ouvrières à travers la grève de 1899 : une réponse au paternalisme à travers la reproduction du tableau de Jules Adler, *La Grève*

Objectifs

- Définir la notion de paternalisme
- Appréhender la condition ouvrière au XIX^e siècle début XX^e au Creusot
- Lire, comprendre et interpréter les messages d'un tableau
- Comprendre les enjeux des grèves de 1899-1900 au Creusot dans le contexte politique national de l'époque

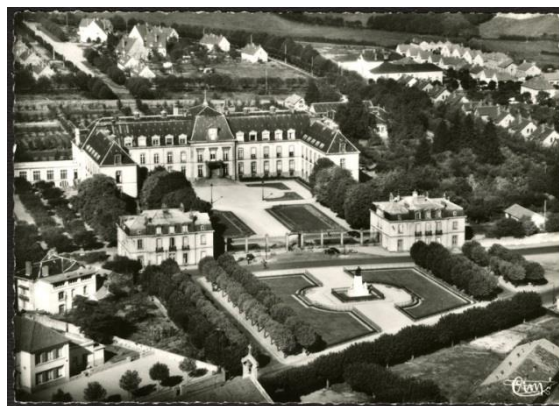


1h30

Tarifs 4,10 € / élève ou gratuit pour les élèves de la Communauté Urbaine Creusot Montceau

Circuit

Paternalisme et lecture du paysage



© Daniel Busseuil

Présentation

Ce circuit permet d'étudier les traces du XIX^e siècle dans l'espace creusotin contemporain.

Déroulement de la visite

- Présentation de la dynastie des quatre maîtres de forges et du contexte creusotin, une ville née de l'industrie
- Observation du paysage actuel de la ville depuis le panorama et comparaison avec des images de la ville au XIX^e siècle depuis le même point de vue
- Evocation des différents éléments caractéristiques de la politique sociale des Schneider : observation des différents types de logements, étude du vitrail de l'église Saint Henri, études de monuments statuariers représentant les maîtres de forges et des principaux équipements de la ville

Objectifs

- Sensibilisation à la notion de paternalisme
- Appréhender la condition ouvrière au XIX^e siècle début XX^e au Creusot
- Evoquer la notion de conversion à travers l'exemple de la plaine des Riaux au Creusot
Comprendre les enjeux des grèves de 1899-1900 au Creusot dans le contexte politique national de l'époque
- Initiation à la lecture du paysage avec repérage spatial et temporel



1h30

Tarifs 4,10 € / élève ou gratuit pour les élèves de la Communauté Urbaine Creusot Montceau

Visite

Mai 68 – 50 ans après...

Présentation

Début Mai 1968, une révolte universitaire parisienne se déclenche et tout le pays va être paralysé au fil des semaines. Au Creusot, Paul Dalliance photographe amateur immortalise les acteurs et les événements locaux. Près de 80 de ses clichés ont été sélectionnés pour constituer la colonne vertébrale de l'exposition.

L'exposition s'appuie également sur la presse de l'époque, les archives des syndicats, les rapports et les télégrammes échangés entre les différents services de l'Etat et donna la parole aux principaux témoins ou acteurs pour proposer une radiographie locale des événements.



Le parcours d'exposition

- **Présentation générale** : contexte national et local de 1968
- **Les raisons locales des grèves de Mai 68** : Evocation des différentes revendications : économiques, sociales et politiques
- **Tous grévistes ?** Un mouvement surveillé et des opposants
- **Faire vivre une grève** : Symboles affichés, symboles occupés, organiser la grève : occuper, s'occuper, se rassembler, défilé ; assurer la paie, organiser la solidarité, négocier
- **Les acteurs d'une grève** : des organisations syndicales, anti syndicales, patronales, policières, des leaders, des secteurs
- **Que reste-t-il de Mai 68 ?** Acquis, héritages, témoignages

Objectifs

- Comprendre l'ampleur de cette grève à l'échelle nationale et locale
- Appréhender les conditions d'organisation et les conséquences de cette grève dans une ville industrielle telle que le Creusot
- Comprendre et analyser les différents moyens d'expressions et de communications utilisés au moment de cette grève
- Prendre connaissance des acquis qui découlent des grèves de Mai 68

Pour quel(s) public(s) ? Classes de 3^{ème}



1h00 / 1h30

Tarifs 2018-2019 4,10 € / élève ou gratuit pour les élèves de la Communauté Urbaine Creusot Montceau